



APPARTEMENT P'TIT SAVOY SAINT-NECTAIRE

P'TIT SAVOY SAINT-NECTAIRE

Location de vacances dans le joli village de Saint-Nectaire (jusqu'à 6 personnes)

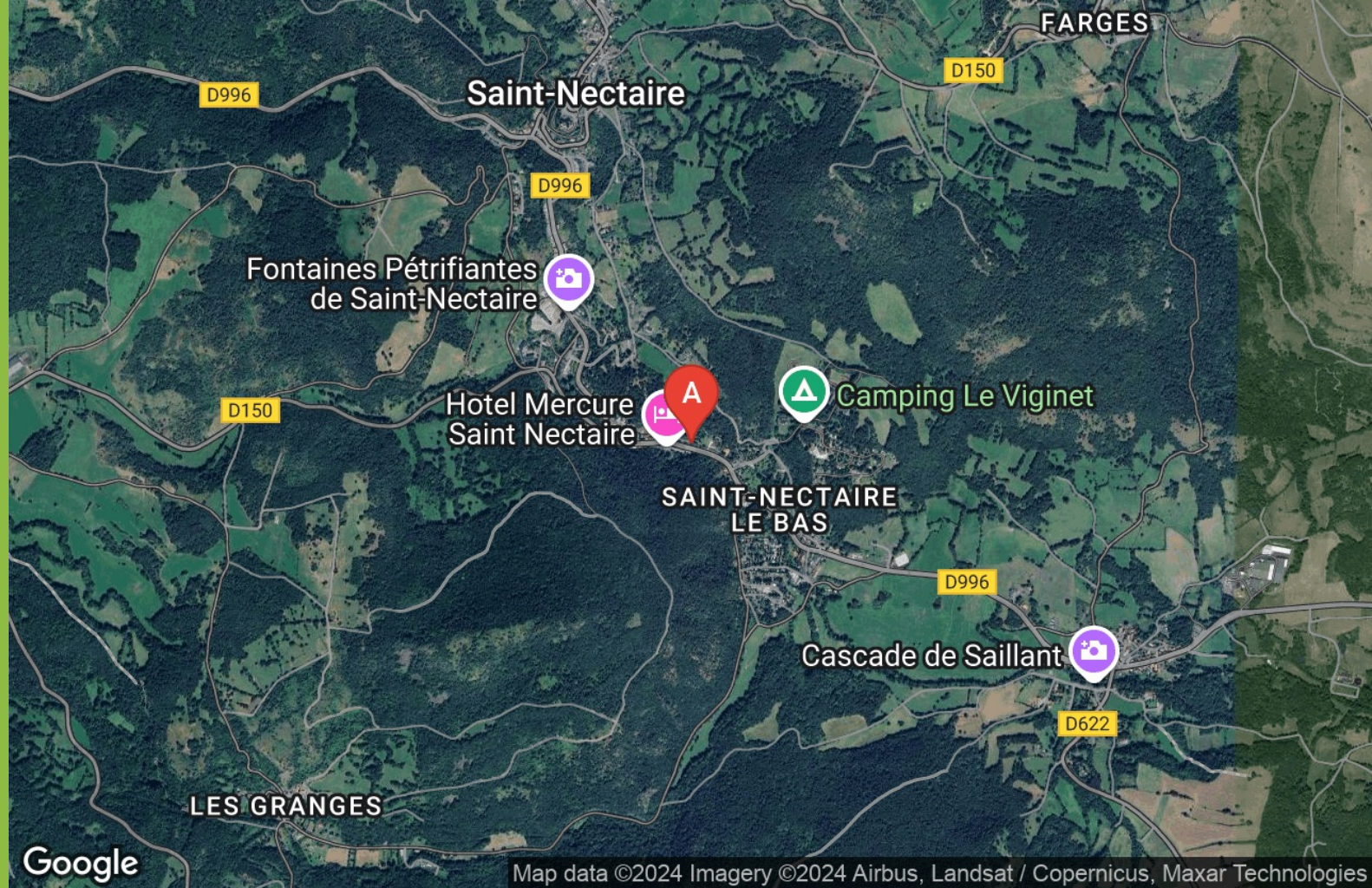
<https://ptitsavoy.fr>

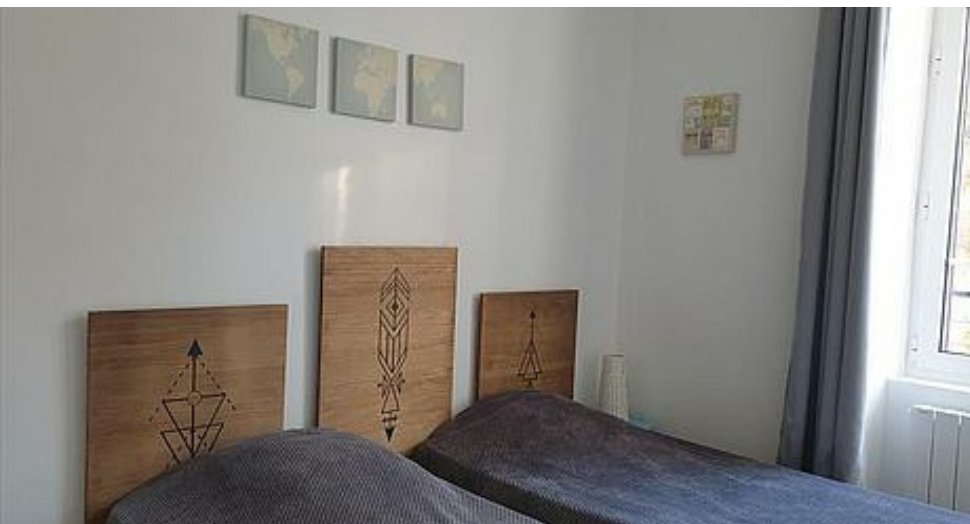
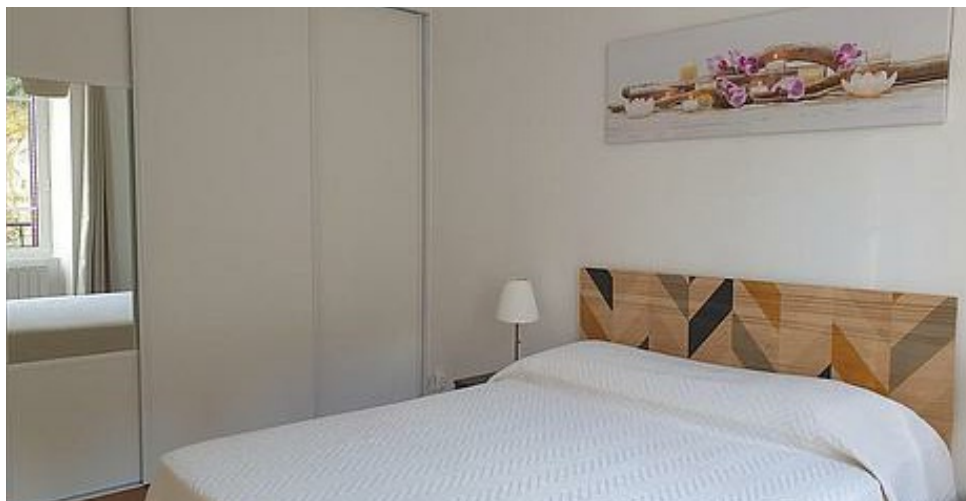
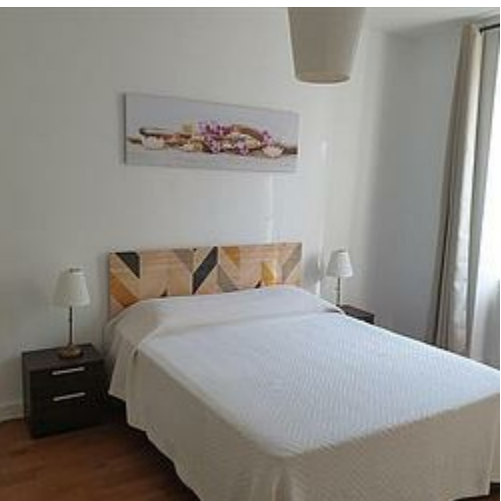


Thierry et Virginie

☎ 06 38 15 39 20

A P'tit Savoy : 37 Avenue Dr Roux 63710
Saint-Nectaire





P'tit Savoy

☆☆



Apparteme
nt



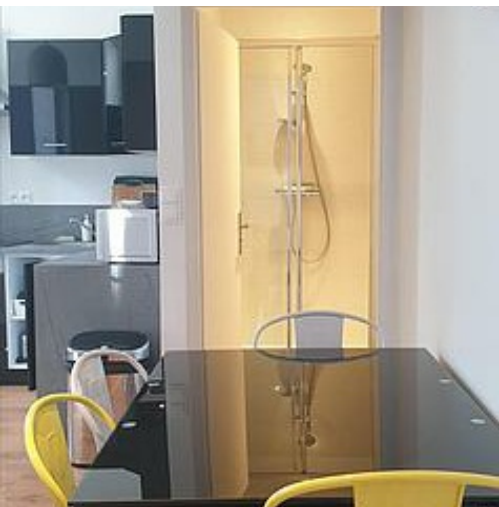
6
personnes
(Maxi: 6
pers.)



2
chambres



55
m2



Notre appartement à la déco moderne se trouve dans une résidence de caractère avec ascenseur (ancien hôtel période belle époque) et a été entièrement refait à neuf.

Parfait pour recevoir les couples, familles (avec enfants), amis ou voyageur solo ou pro. Idéalement situé : proche des restaurants, animations, centre aquatique, stations de ski, visite de ferme et autres découvertes... St Nectaire est la porte d'entrée du parc des Volcans d'Auvergne : départ de nombreuses randonnées, proche des lacs, volcans... Séjour possible toute l'année à partir de 3 nuitées en juillet/août et 2 nuitées le reste de l'année. Le logement Au premier étage d'une belle résidence avec ascenseur l'appartement est situé dans un environnement calme et lumineux de quoi se sentir à la maison tout au long de votre séjour. Entièrement équipé (literie neuve, cafetière à filtre, grille-pain, bouilloire, four, micro-ondes, lave vaisselle, frigo-congélateur, sèche-serviettes, lave-linge, télévision, sèche-cheveux, lecteur DVD, service à raclette pour 6 pers. ...), le canapé est un vrai lit confortable en 140. Lac à 10 mn, station de ski de Super Besse à 25 min ou à 20 min de la cité médiévale de Besse et de ses navettes (hiver/été payantes) pour monter en station, Le Mont Dore 30 min.

Pièces et équipements

<i>Chambres</i>	Chambre(s): 2 Lit(s): 4	dont lit(s) 1 pers.: 2 dont lit(s) 2 pers.: 2
<i>Salle de bains / Salle d'eau</i>	Salle de bains avec douche Sèche serviettes Salle(s) d'eau (avec douche): 1	Sèche cheveux
<i>WC</i>	WC: 1 WC privés	
<i>Cuisine</i>	Cuisine Appareil à fondue Combiné congélation Four à micro ondes Réfrigérateur	Cuisine américaine Appareil à raclette Four Lave vaisselle
<i>Autres pièces</i>	Séjour	
<i>Media</i>	Télévision	Wifi
<i>Autres équipements</i>	Lave linge privatif	Matériel de repassage
<i>Chauffage / AC</i>	Chauffage	
<i>Exterieur</i>	Abri pour vélo ou VTT	
<i>Divers</i>		

Infos sur l'établissement

 <i>Communs</i>	Ascenseur Entrée commune	Dans résidence
 <i>Activités</i>	Local à skis	
 <i>Réseaux</i>		
 <i>Stationnement</i>	Parking à proximité	
 <i>Services</i>	Location de draps et/ou de linge	Nettoyage / ménage
 <i>Extérieurs</i>		

A savoir : conditions de la location

Arrivée

Départ

*Langue(s)
parlée(s)* Anglais

*Annulation/
Prépaiement/
Dépot de
garantie*

*Moyens de
paiement* Chèques bancaires et postaux Espèces
Virement bancaire

Ménage

*Draps et Linge
de maison*

*Enfants et lits
d'appoints* Lit bébé

*Animaux
domestiques* Les animaux ne sont pas admis.

Tarifs (au 05/10/24)

P'tit Savoy

Forfait participation au ménage obligatoire de 40 € par séjour (week-end, mid-week, nuitées, semaines) non compris dans les prix indiqués. Séjour possible toute l'année à partir de 2 nuitées hors vacances scolaires, 3 nuitées durant les vacances scolaires, 4 nuitées première quinzaine de juillet, 7 nuitées à partir de la deuxième quinzaine de juillet à fin août. Tarifs indiqués pour 4 personnes, personnes supplémentaires (jusqu'à 6 maximum) 10 € par jour/personne. Possibilité d'achat de linge de lit jetable de très bonne qualité 15€ lits 2 personnes, 10€ lit 1 personne (pour tout achat de linge de lit de la location des serviettes, la location des serviettes de bains est offerte). Location serviettes de bain 5 € (1 petite et 1 grande par personne) Wifi payant 10 €/séjour - Taxes de séjour en supplément. Hébergement non fumeur, les animaux ne sont pas admis.

Tarifs en €:	Tarif 1 nuit en semaine (L, M, M, J, D)	Tarif 1 nuit en weekend (V ou S)	Tarif 2 nuits weekend (V+S)	Tarif 7 nuits semaine
--------------	--	-------------------------------------	--------------------------------	-----------------------

Aucun tarif renseigné (contactez le propriétaire)

Mes recommandations

Découvrir le Massif du Sancy

Toutes les activités et Loisirs

OFFICE DE TOURISME DU MASSIF DU SANCY
WWW.SANCY.COM

MASSIF DU
SANCY



Auvergne France



Les Baladins

☎ 04 73 88 51 35

23 avenue du Dr Roux

🌐 <http://www.lesbaladins-lamusette.com>

0.1 km

📍 Saint-Nectaire



Cuisine traditionnelle et gourmande en salle ou terrasse : fondue au St-Nectaire, truffade, truite Auvergnate, viandes ...



Auberge La Grange d'Alphonse

☎ 06 32 69 95 59

3 rue du 10 août 1944 Farges

🌐 <http://www.st-nectaire.com/auberge-la>

1.8 km

📍 Saint-Nectaire



Cuisine du pays, cadre authentique, terrasse, spécialité : phonsounette (patates gratinées au fromage St-Nectaire fondu), Donat burger...



Le Picotin

☎ 04 73 62 37 10

Rue George Sand

🌐 <http://www.lepicotin63.fr/>

4.5 km

📍 Muroi



Restaurant-Pizzeria, pizzas cuites au feu de bois, truffade, fondue au St Nectaire, burger auvergnat. Réservation fortement conseillée



Le Buron du Col

☎ 04 73 22 14 25

Col de la Croix Morand

🌐 <https://www.buronducol.fr/>

11.5 km

📍 Chambon-sur-Lac



Nous vous accueillons au buron du col de la Croix-Morand, entièrement restauré, à 1401 mètres d'altitude. Découvrez notre auberge : restaurant, café, boissons, glaces...



Chez Katie

☎ 04 73 79 66 40

Avenue du Sancy

13.4 km

📍 Super-Besse



Spécialités auvergnates, burgers bougnats, tacos auvergnats...Vente à emporter

Mes recommandations (suite)

Découvrir le Massif du Sancy

Toutes les activités et Loisirs

OFFICE DE TOURISME DU MASSIF DU SANCY
WWW.SANCY.COM

MASSIF DU
SANCY



Auvergne France



Auberge de la Golmotte

☎ 04 73 65 05 77

Le Barbier

🌐 <http://www.aubergelagolmotte.com>

13.7 km
📍 Mont-Dore



Cuisine soignée dans le cadre typique d'une ferme de montagne.



La Bergerie

☎ 04 73 79 61 06

Ronde de Vassivière

🌐 <https://www.labergerie-superbesse.com>

13.8 km
📍 Super-Besse



Restaurant traditionnel auvergnat.
Spécialités : truffade, aligot, desserts maison.



Régina

☎ 04 73 81 09 22

48 avenue Alsace Lorraine

🌐 <http://www.hotelregina-labourboule.com>

19.8 km
📍 La Bourboule



Cuisine française proche de la nature.



Jeu-aventures Tibou

☎ 04 73 88 50 86

0.2 km
📍 Saint-Nectaire



Jeu-aventure Tibou, parcours ludique destiné aux familles



Activités du Centre Tout-Terrain du Sancy

☎ 06 20 06 70 02

2 avenue Alphonse Cellier

🌐 <https://www.centretoutterrainusancy.com>

0.2 km
📍 Saint-Nectaire



Randonnée 4x4 accompagnée, RZR Buggy, accessible à tous, stage, randonnée 1/2 journée, journée.

Mes recommandations (suite)

Découvrir le Massif du Sancy

Toutes les activités et Loisirs

OFFICE DE TOURISME DU MASSIF DU SANCY
WWW.SANCY.COM

MASSIF DU SANCY



Auvergne France



Saint-Nectaire Aventures

☎ 04 73 88 88 88

Face à l'Office de Tourisme

🌐 <http://saint-nectaire-aventures.fr/>

0.3 km

📍 Saint-Nectaire



Parcours aventures en forêt, via ferrata, tyrolienne.



Parc Pédagogique de Saint-Nectaire

☎ 06 12 49 88 83

Route de Murol (D996)

🌐 <http://www.parc-pedagogique-saintne>

3.0 km

📍 Saint-Nectaire



Venez découvrir, nourrir et toucher certains de nos animaux. Assistez également à deux animations en immersion avec les myocastors et les wallabies.



Site de pêche du lac Chambon à Murol

☎ 04 73 88 62 62

🌐 <http://www.peche63.com>

5.4 km

📍 Murol



Lac Chambon (2ème catégorie) et les couzes (1ère catégorie).



Voie Verte du Lac Chambon

☎ 04 73 88 62 62

Lac Chambon

6.3 km

📍 Chambon-sur-Lac



Une piste cyclable et pédestre relie Chambon-sur-Lac à Murol en passant autour du lac Chambon sous forme d'une double boucle avec comme paysage le lac et en fond les crêtes du Sancy...



Sancy Loisirs

☎ 06 52 72 21 34

Lac Chambon

6.3 km

📍 Chambon-sur-Lac



Locations de pédal'eau, canoës, kayaks, paddles et paddles géants. Activités nautiques au lac Chambon, (plage coté Chambon village). Animaux non admis.



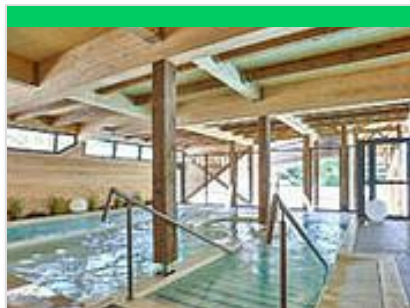
Activités d'Auvergne Escapade

☎ 06 86 89 34 87
Beaune-le-Froid

6.4 km
📍 Muroi



Encadrement et animation de randonnée pédestre et raquette à neige sur les volcans d'Auvergne avec un accompagnateur en montagne



Family Center

☎ 04 73 88 80 95
Lac Chambon

🌐 <http://www.familycenter.fr>

6.4 km
📍 Chambon-sur-Lac



Situé à quelques mètres de la plage du lac Chambon, le « Family » est un joli coin de divertissement et de détente. D'un côté, un superbe espace bien-être avec spa et de l'autre côté, une plaine de jeux couverte pour les enfants. Sur réservation.



Rando Quad ABS

☎ 06 64 47 21 10
Montaleix

🌐 <https://www.quadmieux.com/>

8.0 km
📍 Chambon-sur-Lac



Randonnée en quad homologué (permis B) et bi-place, toute l'année. Encadrement inclus, organisation d'événements.



Site de pêche de la Couze Pavin à Besse

☎ 04 73 79 52 84

🌐 <https://www.cartedepeche.fr/>

8.8 km
📍 Besse-et-Saint-Anastaise



La Couze Pavin : Catégorie piscicole : 1ère.



Nico vélo, école de VTT Super Besse/Besse

☎ 06 84 74 08 18

2 rue de la Paradou La Villetour
🌐 <https://www.ecole-vtt-super-besse.fr>

9.0 km
📍 Besse-et-Saint-Anastaise



Stages descente, enduro, baptêmes, cours de pilotage, cours enfant, et randos à thème en vélo électrique. Découverte du fat Bike en période hivernale.

Mes recommandations (suite)

Découvrir le Massif du Sancy

Toutes les activités et Loisirs

OFFICE DE TOURISME DU MASSIF DU SANCY
WWW.SANCY.COM



Site d'escalade de Chambon-sur-Lac

☎ 04 73 88 62 62

11.4 km
📍 Chambon-sur-Lac



La Dent de la Rancune et la Crête de Coq dans la Vallée de Chaudefour et le site de Chambon-des-Neiges.



Activités de l'École de ski - ESI Gliss'Emotion

☎ 06 58 86 40 92

33 Route du Lac

🌐 <http://www.esi-superbesse.com>

13.4 km
📍 Super-Besse



Ski alpin dès 3 ans, snowboard dès 9 ans, ski de randonnée, ... Leçons particulières, cours collectifs, groupes.



Evolution 2 : Activités de l'Ecole de ski et d'aventure

☎ 07 82 12 18 58

Ronde de Vassivière

🌐 <http://evolution2superbesse.com>

13.4 km
📍 Super-Besse



Une école de ski et de snowboard mais aussi de snowkite. Evolution 2 Super Besse vous propose des activités outdoor telles que le parapente, des sorties raquettes, cascades de glace ...



Base aqualudique Les Hermines

☎ 04 73 79 60 72

Lac des Hermines

🌐 <https://superbesse.com/base-aquatique>

13.4 km
📍 Super-Besse



Des structures gonflables, plage aménagée et surveillée et des activités nautiques vous sont proposées.



Xtrem aventure de la Biche

Rond-point des Pistes Télésiège de la Falaise

🌐 <https://superbesse.com/activites/a-off>

13.5 km
📍 Super-Besse



Une activité unique et originale à 1500m dans le cirque de la Biche, en plein cœur du massif du Sancy !

Mes recommandations (suite)

Découvrir le Massif du Sancy

Toutes les activités et Loisirs

OFFICE DE TOURISME DU MASSIF DU SANCY
WWW.SANCY.COM



Tyrolienne Fantasticable

☎ 04 73 79 60 03

Rond-point des Pistes Télésiège de la Falaise

🌐 <https://superbesse.com/activites/a-off>

13.5 km
📍 Super-Besse



Faites le plein de sensations et venez vivre une expérience unique avec la Tyrolienne Fantasticable.



Station de ski de Super-Besse

☎ 04 73 79 60 03

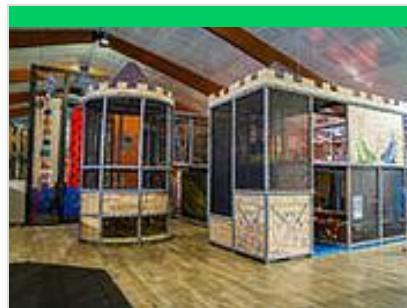
Rond-point des Pistes

🌐 <https://www.sancy.com/decouvrir/toute>

13.5 km
📍 Super-Besse



La station familiale de ski de Super-Besse, située entre 1350 et 1850 m d'altitude est idéale pour apprendre à skier et profiter de la montagne l'hiver.



Centre ludo-sportif Les Hermines : Parc Aventure

☎ 04 73 79 60 03

Ronde de Vassivière

🌐 <https://superbesse.com/activites/en-fa>

13.5 km
📍 Super-Besse



Un parc de jeux intérieur multi-activités 100% dédié aux enfants !



Téléphérique de la Perdrix

☎ 04 73 79 60 03

Rond-point des Pistes

🌐 <https://superbesse.com/domaine-rand>

13.5 km
📍 Super-Besse



Le téléphérique de la Perdrix vous monte à 1800 m d'altitude, il vous permet l'accès à l'ensemble du domaine skiable et un panorama à 360° !



Luge d'été de Super-Besse

☎ 04 73 79 60 03

Rond-point des Pistes

🌐 <https://superbesse.com/activites/outd>

13.6 km
📍 Super-Besse



La luge d'été vous permettra de retrouver les sensations de glisse de vos dernières vacances aux sports d'hiver à Super Besse !



Lac des Hermines

☎ 04 73 79 60 29
Ronde de Vassivière

13.6 km
📍 Super-Besse



Le lac des Hermines, lac artificiel créé en 1968, se situe à 1350 m d'altitude. Il fait 9 m de profondeur avec une superficie de 14 ha. 1,3 km de circonférence. Plage aménagée sable et herbe. Baignade surveillée pendant les vacances estivales.



Espace Ludique l'Enclos de Tibou

☎ 04 73 79 60 03
Ronde de Vassivière Espace Madalet

13.7 km
📍 Super-Besse



Modules en mousse, animations, espace sécurisé et gratuit.



Pistes de raquettes - Secteur Super-Besse - Madalet

☎ 04 73 79 62 06
Chalet du Madalet

📄 <https://www.sancy.com/pratique/enne>
13.9 km
📍 Super-Besse



Le secteur raquettes de Super-Besse Madalet se trouve dans la station de Super-Besse. Il propose 2 itinéraires en boucle, 1 itinéraire piétons et 1 itinéraire de liaison.



Stade de luge Lou Madeliot

☎ 04 73 79 60 03
Ronde de Vassivière

13.9 km
📍 Super-Besse



Venez profiter en famille du stade de luge Lou Madeliot, une piste sécurisée et aménagée avec un tapis couvert pour la remontée !



Stade de luge

Ronde de Vassivière Espace Madalet

13.9 km
📍 Super-Besse



1 piste de luge damée et sécurisée en accès libre.



Randogs Super Besse - Chiens de traîneau

☎ 06 63 35 01 66

Route de Picherande Chalet du
Madalet, face au parking camping-car

🌐 <https://www.randogs.com/>

14.0 km

📍 Super-Besse



Vous voulez faire une activité hors du
commun ? Venez rencontrer les
chiens de traîneau et leur musher.



Site de pêche du lac de Guéry au Mont-Dore

☎ 04 73 65 20 21

14.2 km

📍 Mont-Dore



Altitude : 1244 m - Superficie : 25 ha -
Profondeur : 18 m Espèces
dominantes : salmonidés, perches



Cures médicales - Thermes du Mont-Dore

☎ 04 73 65 36 33

1 place du Panthéon

🌐 <http://www.chainethermale.fr/stations/>

14.5 km

📍 Mont-Dore



Les soins > Rhumatologie (RH) >
Voies respiratoires (VR) > Double
orientation (RH + VR) ou (VR + RH)



Fantasy Luge

☎ 04 73 79 60 03

Rond-point des Pistes Téléphérique
de la Perdrix

14.5 km

📍 Super-Besse



Descente de luge accompagnée
depuis le sommet du téléphérique à la
fermeture des pistes.



Spa de l'Etablissement Thermal du Mont-Dore

☎ 04 73 65 36 33

1 place du Panthéon

🌐 <http://www.chainethermale.fr/cures/sta>

14.5 km

📍 Mont-Dore



Remise en forme, bien être et
détente.

Mes recommandations (suite)

Découvrir le Massif du Sancy

Toutes les activités et Loisirs

OFFICE DE TOURISME DU MASSIF DU SANCY
WWW.SANCY.COM

MASSIF DU
SANCY



Auvergne France



Aventu'ride - Airboard

☎ 04 73 65 02 23

Station du Mont-Dore - Le pied du
Sancy

🌐 <https://lemontdore.fr/activites/aventu-ride>

14.6 km
📍 Mont-Dore



Nouveau style de glisse ludique et facile à maîtriser.



Luge d'été Lego® du Mont-Dore

☎ 04 73 65 06 29

Parc des Léchades

🌐 <https://lemontdore.fr/activites/luge-d-ete>

14.6 km
📍 Mont-Dore



La luge d'été LEGO® : une aventure unique pour vivre les meilleures sensations de glisse !



Cinéma : L'Olympic

☎ 04 73 65 02 88

Rue Laviolle

14.7 km
📍 Mont-Dore



Séances à 17h et 21h15. Jours d'ouverture et horaires des séances pouvant être modifiés (voir programmation de la semaine dans la rubrique "agenda").



Funiculaire du Capucin

☎ 04 73 65 01 25

Rue René Cassin

14.7 km
📍 Mont-Dore



Plus ancien funiculaire électrique de France qui a fêté en 2023 ses 125 ans !



Bowling / Bar

☎ 04 73 65 06 55

Avenue de la Libération

🌐 <https://lemontdore.fr/activites/bowling>

14.7 km
📍 Mont-Dore



6 pistes homologuées avec scorers, bumpers pour les enfants à partir de 7 ans (chaussures à partir de la pointure 30).

Mes recommandations (suite)

Découvrir le Massif du Sancy

Toutes les activités et Loisirs

OFFICE DE TOURISME DU MASSIF DU SANCY
WWW.SANCY.COM



Patinoire

☎ 04 73 65 06 55

Rue Georges Lagaye

🌐 <https://lemontdore.fr/activites/patinoire>

14.7 km
📍 Mont-Dore



La patinoire du Mont-Dore possède une piste de 900 m² en glace naturelle. Séances publiques en musique. Patins à partir de la pointure 23.



Activités de l'Ecole du Ski de Fond Sancy Nordic

☎ 09 72 11 01 53

🌐 <https://www.sancynordic.com/>

14.8 km
📍 Mont-Dore



École de ski et activités nordiques : ski de fond, skating, classique, biathlon, ski de rando, raquettes. Cours, stages, découvertes et balades. Nouveauté unique en Auvergne : biathlon à 50 m ou 10 m 22LR ou à plomb possible avec ou sans neige.



Téléphérique du Sancy

☎ 04 73 65 02 23

Station du Mont-Dore - Le pied du Sancy

🌐 <https://lemontdore.fr/activites/le-teleph>

14.9 km
📍 Mont-Dore



Le Téléphérique du Sancy est le moyen le plus rapide et le plus facile de découvrir le Puy de Sancy, le plus haut volcan de France !



Site de pêche de la Dordogne au Mont-Dore

☎ 04 73 65 20 21

14.9 km
📍 Mont-Dore



La Dordogne est une des rivières majeures du Puy de Dôme. Des sources à la sortie du département, le peuplement piscicole du bassin versant de la Dordogne est presque exclusivement constitué de truites fario.



Piste de luge - Sancy Park

☎ 04 73 65 02 73

Station du Mont-Dore Le pied du Sancy

🌐 <https://lemontdore.fr/activites/piste-de>

14.9 km
📍 Mont-Dore



Venez découvrir la piste de luge du Sancy Park, un espace ludique dédié à la pratique de la luge avec tapis roulant et location de matériel possible.

Mes recommandations (suite)

Découvrir le Massif du Sancy

Toutes les activités et Loisirs

OFFICE DE TOURISME DU MASSIF DU SANCY
WWW.SANCY.COM



Motoneigix

☎ 04 73 65 02 23

Station du Mont-Dore Le pied du Sancy

🌐 <https://lemontdore.fr/activites/motoneigix>

14.9 km
📍 Mont-Dore



Une activité unique dans le Sancy pour les enfants entre 5 et 12 ans qui souhaitent s'initier à la conduite de motoneiges électriques !



Explor' Game® - Mont-Dore Aventures

☎ 04 73 65 00 00

Le Salon Du Capucin

🌐 <https://lemontdore.fr/activites/mont-dore-aventures>

15.2 km
📍 Mont-Dore



Scénarios géolocalisés sur tablette, où défis, énigmes et rapidité se conjuguent lors d'une boucle en forêt.



Via Ferrata du Capucin

☎ 04 73 65 00 00

Le Capucin

🌐 <https://lemontdore.fr/activites/via-ferrata>

15.3 km
📍 Mont-Dore



Via ferrata : à mi-chemin entre escalade et rando sportive. Pratique autonome ou encadrée.



Mont-Dore Aventures - Parcours dans les arbres

☎ 04 73 65 00 00

Salon du Capucin

🌐 <https://lemontdore.fr/activites/mont-dore-aventures>

15.4 km
📍 Mont-Dore



Venez découvrir Mont-Dore Aventures, le parcours dans les arbres de la forêt centenaire du Capucin !



Chiens de traîneau - Evasion Super-Besse

☎ 07 67 02 41 65

Route d'Égliseneuve-d'Entraigues

🌐 <http://www.evasion-superbesse.fr/>

16.4 km
📍 Super-Besse



Venez découvrir cette activité dans un cadre exceptionnel, à 15 minutes en voiture de la station pour un dépaysement garanti.

Mes recommandations (suite)

Découvrir le Massif du Sancy

Toutes les activités et Loisirs

OFFICE DE TOURISME DU MASSIF DU SANCY
WWW.SANCY.COM



Activités de l'École du Ski Français de Chastreix-Sancy

☎ 04 73 21 54 11
Chastreix-Sancy

📄 <https://www.esf-chastreix.fr/>
18.0 km
📍 Chastreix



Cours de ski de descente, de fond, nouvelles glisses. Classes de neige et groupes.



Espace bien-être - Grands Thermes de La Bourboule

☎ 04 73 81 21 39

76 boulevard Georges Clemenceau
BP 85

📄 <https://www.grandsthermes-bourboule.com/>
20.2 km
📍 La Bourboule



L'espace bien-être des Grands Thermes de La Bourboule vous offre un large choix de soins relaxants visage et corps ainsi que de soins balnéothérapie à l'eau thermale !



Sancy Cheval - Randonnée équestre

☎ 06 81 59 59 91

Baffaud

21.0 km
📍 Chastreix



Promenade, randonnée en montagne de 1h à 4h, à la journée ou week-end avec des chevaux expérimentés. Itinérant ou randonnée en étoile.



Station de ski de Chastreix-Sancy

☎ 04 73 21 52 00

📄 <https://www.sancy.com/decouvrir/toutes-les-activites>

21.7 km
📍 Chastreix



Située entre 1350 et 1730 m d'altitude, sur le versant Ouest du Sancy, la station de Chastreix-Sancy est la station de ski familiale par excellence et bénéficie d'une vue incomparable sur le Sancy.



Ski de fond et raquettes

☎ 06 98 38 09 80
Mairie - Le Bourg

28.0 km
📍 Montgreleix



Itinéraires raquettes et ski de fond

Mes recommandations (suite)

Découvrir le Massif du Sancy

Toutes les activités et Loisirs

OFFICE DE TOURISME DU MASSIF DU SANCY

WWW.SANCY.COM

MASSIF DU SANCY



Auvergne France



Dolmen du Parc

☎ 04 73 88 50 86

0.4 km
📍 Saint-Nectaire



Les druides pratiquaient des sacrifices au pied de ce géant de pierre à l'époque Celte. Célèbre durant l'époque faste des stations thermales, il faisait partie des buts de promenades les plus prisés.



Fontaines Pétrifiantes de Saint-Nectaire

☎ 04 73 88 50 80

1 avenue du Dr Roux

🌐 <http://www.fontaines-petrifiantes.fr>

0.6 km
📍 Saint-Nectaire



Les sources chaudes qui jaillissent du centre de la terre donnent naissance à un artisanat unique au monde : l'art de la pétrification. Passez un moment hors du temps dans la grotte, les galeries, les ateliers de fabrication et la Fontaine Pétrifiante.



Église de Saint-Nectaire - Notre Dame du Mont Cornadore

☎ 04 73 88 50 86

Saint-Nectaire-le-Haut

🌐 <https://www.sancy.com/decouvrir/inco>
1.1 km

📍 Saint-Nectaire



L'église de Saint-Nectaire couronne le Mont Cornadore, elle est à juste titre considérée comme l'une des plus belles églises romanes d'Auvergne.



Les Grottes du Cornadore

☎ 04 73 88 57 97

Route de Muroil

🌐 <https://grottes-du-cornadore.fr>

1.1 km
📍 Saint-Nectaire



Pénétrez l'atmosphère fascinante des premiers thermes à l'époque romaine.



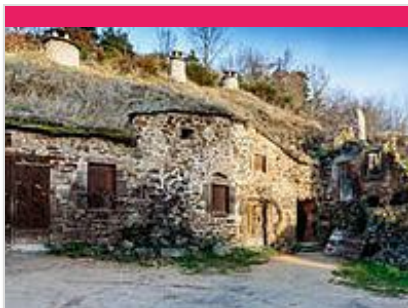
Les Grottes de Châteauneuf

☎ 04 73 88 50 86

1.6 km
📍 Saint-Nectaire



Il s'agit d'anciennes habitations troglodytiques, et de l'emplacement d'un ancien château fort, qui couronnent le Puy de Châteauneuf.



Les Mystères de Farges

☎ 04 73 88 52 25

3 rue du 10 août 1944 Farges

🌐 <http://www.st-nectaire.com>

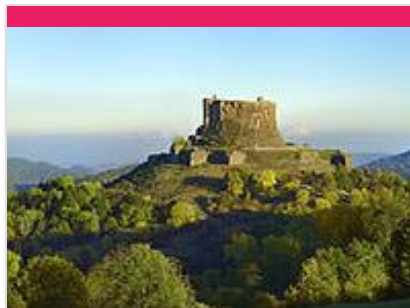
1.8 km

📍 Saint-Nectaire



6

Suivez le guide au cœur des grottes et dégustez dans notre cave, le Saint-Nectaire fermier après quelques semaines d'affinage.



Découverte du Château de Murol

☎ 04 73 88 82 50

Route du Château

🌐 <http://www.murolchateau.com>

4.1 km

📍 Murol



7

Forteresse juchée sur son promontoire basaltique. La visite du château est à la fois ludique et historique, c'est une promesse de voyage dans le temps pour petits et grands. Venez découvrir la cour de Guillaume en 1424.



Site Troglodyte de Jonas

☎ 04 73 56 16 42

Jonas

🌐 <http://www.jonastroglo.fr>

4.4 km

📍 Saint-Pierre-Colamine



8

Venez découvrir la forteresse de Jonas creusée par les hommes dans une coulée de lave. Vous allez découvrir la chapelle et ses fresques du XI^{ème} siècle, la boulangerie avec son four à pain et bien sûr le château creusé dans la falaise.



Dent du Marais

☎ 04 73 88 62 62

5.7 km

📍 Chambon-sur-Lac



9

La Dent du Marais, ou 'Saut de la Pucelle', domine le lac Chambon. Elle résulte d'une éruption volcanique, formant ainsi une imposante 'aiguille' rocheuse de 100 m. de haut à 943 m. d'altitude, telle une falaise.



Lac Chambon - Site Naturel

☎ 04 73 88 62 62

6.0 km

📍 Chambon-sur-Lac



K

C'est un lac de barrage d'origine volcanique suite à l'éruption du Volcan du Tartaret

Mes recommandations (suite)

Découvrir le Massif du Sancy

Toutes les activités et Loisirs

OFFICE DE TOURISME DU MASSIF DU SANCY

WWW.SANCY.COM

MASSIF DU
SANCY



Auvergne France



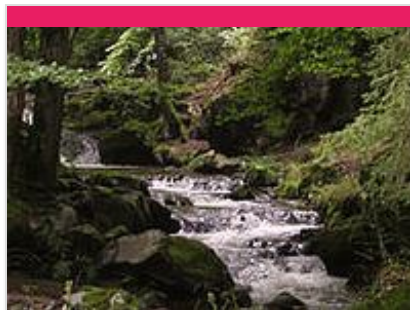
Lac Chambon - Site Naturel

☎ 04 73 88 62 62

6.0 km
📍 Muroil



C'est un lac de barrage d'origine volcanique suite à l'éruption du Volcan du Tartaret



Cascades de Chiloza

☎ 04 73 79 52 84

7.3 km
📍 Besse-et-Saint-Anastaise



Les cascades de Chiloza sont nombreuses sur 1 km, vient en premier le saut de Bec puis la cascade de la reine, la Caverne, les chaudrons ...



Le Jardin clos du Rempart

☎ 04 73 79 52 84
Chemin de Ronde

8.9 km
📍 Besse-et-Saint-Anastaise



Ce jardin médiéval est composé de plantes médicinales et aromatiques, de plantes potagères et à parfum et de plantes textiles et tinctoriales.



Besse et Saint-Anastaise, cité médiévale et Renaissance - Petite Cité de Caractère ®

☎ 04 73 79 52 84

8.9 km
📍 Besse-et-Saint-Anastaise



Cité médiévale et renaissance, visites libres toute l'année et guidées en saison.



Pont gallo-romain

☎ 04 73 79 52 84
D26

9.3 km
📍 Valbeileix



Présentation du site : Ce pont fut le seul ouvrage traversant la couze du Valbeileix depuis l'entrée dans les grottes jusqu'à Saurier pendant de nombreuses années. Il avait donc une fonction vitale pour le territoire.

Mes recommandations (suite)

Découvrir le Massif du Sancy

Toutes les activités et Loisirs

OFFICE DE TOURISME DU MASSIF DU SANCY

WWW.SANCY.COM

MASSIF DU
SANCY



Auvergne France



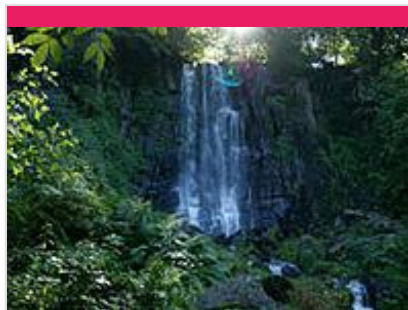
Fontaine Goyon

☎ 04 73 79 52 84

9.8 km
📍 Besse-et-Saint-Anastaise



Source ferrugineuse qui jaillit à une température de 8,5°C et laisse un dépôt de rouille caractéristique.



Cascade de Vaucoux

☎ 04 73 79 52 84
Route de Compains

9.8 km
📍 Besse-et-Saint-Anastaise



Cascade sur roche volcanique, située sur le ruisseau de Vaucoux, au coeur du bois de Champs.



Cascade de Voisières

☎ 04 73 88 62 62
Voisières

10.2 km
📍 Chambon-sur-Lac



La cascade de Voisières prend sa source dans un petit cours d'eau proche de Chambon des Neiges. Il rejoint par la cascade, la Couze de Chaudefour qui alimente ensuite le Lac Chambon. La cascade reste mystérieuse, cachée en partie par la végétation.



Maison de la Réserve Naturelle de Chaudefour

☎ 04 73 88 68 80
Vallée de Chaudefour

📄 <https://www.decouvrir.parcdesvolcans>

11.5 km
📍 Chambon-sur-Lac



Point de départ de La Réserve Naturelle de la Vallée de Chaudefour, la Maison de la Réserve propose des informations, des animations et des expositions pour découvrir la beauté et la fragilité de la Vallée de Chaudefour.



Col de la Croix Morand

☎ 04 73 88 62 62

11.6 km
📍 Chambon-sur-Lac



A une altitude de 1401 m, il offre au regard de magnifiques panoramas, et un départ de balade sur les crêtes alentours.

Mes recommandations (suite)

Découvrir le Massif du Sancy

Toutes les activités et Loisirs

OFFICE DE TOURISME DU MASSIF DU SANCY

WWW.SANCY.COM

MASSIF DU SANCY



Auvergne France



Cascade de Pérouse

☎ 04 73 88 62 62

Vallée de Chaudefour

12.2 km

📍 Chambon-sur-Lac



Cascade de petite taille de la Vallée de Chaudefour, mais assez remarquable l'hiver lorsqu'elle gèle.



Lac Pavin

☎ 04 73 79 52 84

12.4 km

📍 Besse-et-Saint-Anastaise



A mi-chemin entre Besse et Super Besse, un lac d'origine volcanique !



Source Sainte-Anne

☎ 04 73 88 62 62

Vallée de Chaudefour

12.6 km

📍 Chambon-sur-Lac



Source naturellement gazeuse...



Col de la Croix Saint-Robert

☎ 04 73 88 62 62

12.6 km

📍 Chambon-sur-Lac



C'est le col le plus haut du Massif du Sancy. Il permet de relier la Vallée de la Dordogne et du Mont-Dore au Lac Chambon.



Puy de Chambourguet

☎ 04 73 79 60 29

12.7 km

📍 Super-Besse



Cheminée de volcan qui domine la station de Super Besse.

Mes recommandations (suite)

Découvrir le Massif du Sancy

Toutes les activités et Loisirs

OFFICE DE TOURISME DU MASSIF DU SANCY

WWW.SANCY.COM

MASSIF DU SANCY



Auvergne France



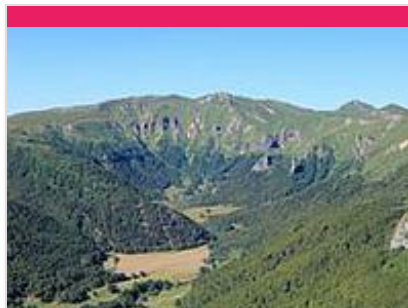
Plaine des Moutons

☎ 04 73 79 60 29

12.8 km
📍 Super-Besse



Plateau d'altitude où vous pourrez pratiquer la balade pédestre en été et les balades ski de fond ou raquettes en hiver.



Réserve Naturelle de la Vallée de Chaudefour

☎ 04 73 65 64 26

🌐 <https://www.parcdesvolcans.fr/reserve>

12.9 km
📍 Chambon-sur-Lac



La Réserve Naturelle de Chaudefour est une des 3 vallées glaciaires du Massif du Sancy. Elle est réputée pour sa flore alpine et pour ses 2 dykes acérés (Dent de la Rancune et Crête du Coq). Elle constitue une des plus belles vallées en auge d'Auvergne.



Cascade de la Biche

☎ 04 73 88 62 62

Vallée de Chaudefour

13.2 km
📍 Chambon-sur-Lac



La cascade de la Biche se situe en plein coeur de la Réserve, dans le fond de la vallée.



Lac de Bourdouze

☎ 04 73 79 52 84

13.4 km
📍 Besse-et-Saint-Anastaise



Lac d'origine glaciaire, formé il y a 12 000 ans ; en partie recouvert par une tourbière.



Cratère du puy de Montchal

☎ 04 73 79 52 84

13.5 km
📍 Besse-et-Saint-Anastaise



Le puy de Montchal à 1407 m d'altitude est un des volcans les plus jeunes de France métropolitaine : à peine 7000 ans !

Mes recommandations (suite)

Découvrir le Massif du Sancy

Toutes les activités et Loisirs

OFFICE DE TOURISME DU MASSIF DU SANCY

WWW.SANCY.COM

MASSIF DU
SANCY



Auvergne France



La Grande Cascade

☎ 04 73 65 20 21

📄 <https://www.sancy.com/circuits/circuits>

13.9 km
📍 Mont-Dore



Découvrez la plus haute cascade d'Auvergne avec ses 32 m de chute. Nichée dans une forêt luxuriante, ce site enchanteur s'approche facilement grâce au parking à proximité. Chiens bienvenus !



Lac de Guéry

☎ 04 73 65 20 21

14.2 km
📍 Mont-Dore



Lac de barrage volcanique créé par une coulée de lave basaltique. C'est un endroit idéal pour une randonnée en montagne sans difficulté. Cette immense zone d'estive offre un superbe panorama sur le Massif du Sancy et la Chaîne des Puys.



Cascade du Queureuilh

☎ 04 73 65 20 21

14.2 km
📍 Mont-Dore



La cascade du Queureuilh est une cascade s'écoulant sur des orgues basaltiques, symbole de fraîcheur et de pureté. C'est l'incontournable des balades à faire en famille, quelle que soit la saison !



Cascade du Rossignolet

☎ 04 73 65 20 21

📄 <https://www.sancy.com/circuits/balade>

14.4 km
📍 Mont-Dore



Cette cascade déverse l'eau du Ruisseau de l'Enfer, puis rejoint la Dordogne. Au pied de la cascade, sous la frondaison des arbres, on entend le doux murmure d'un ruisseau qui rappelle le chant du rossignol, d'où le nom donné à la cascade.



Puy de la Perdrix

☎ 04 73 79 60 29

14.5 km
📍 Super-Besse



Sommet de la station de Super Besse.

Mes recommandations (suite)

Découvrir le Massif du Sancy

Toutes les activités et Loisirs

OFFICE DE TOURISME DU MASSIF DU SANCY

WWW.SANCY.COM

MASSIF DU SANCY



Auvergne France



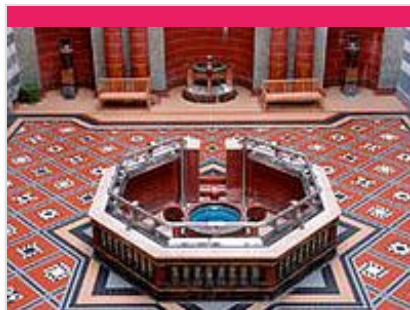
Etablissement thermal du Mont-Dore

☎ 04 73 65 36 33
1 place du Panthéon

14.5 km
📍 Mont-Dore



Découverte d'un bâtiment classé en partie monument historique. Édifié entre 1817 et 1823 sur l'emplacement même des thermes romains, l'architecture du bâtiment est de style néo-byzantin.



Sources Thermales

☎ 04 73 65 20 21
1 place du Panthéon

14.6 km
📍 Mont-Dore



La station du Mont-Dore possède 13 sources thermales dont 8 exploitées par les Thermes.



Source de la Dordogne

☎ 04 73 65 20 21
Le Sancy

14.6 km
📍 Mont-Dore



La Dordogne prend sa source sur le flanc nord du Puy de Sancy à 1366 m d'altitude par la jonction de deux petits ruisseaux de montagne, la Dore et la Dogne.



Parc Naturel Régional des Volcans d'Auvergne

☎ 04 73 65 20 21

14.7 km
📍 Mont-Dore



Le Massif du Sancy est au cœur du Parc Naturel Régional des Volcans d'Auvergne avec le massif volcanique des Monts Dore (Puy de Sancy, point culminant à 1886 m).



Chapelle de Vassivière

☎ 07 83 26 34 25
Vassivière

🌐 <https://www.sancy.com/patrimoine-cult>

14.8 km
📍 Besse-et-Saint-Anastaise



La Chapelle de Vassivière est un haut lieu de pèlerinage et de prières en Auvergne. Reculée dans la montagne, elle est née de la volonté de Catherine de Médicis et abrite en été la Vierge Noire de Vassivière.

Mes recommandations (suite)

Découvrir le Massif du Sancy

Toutes les activités et Loisirs

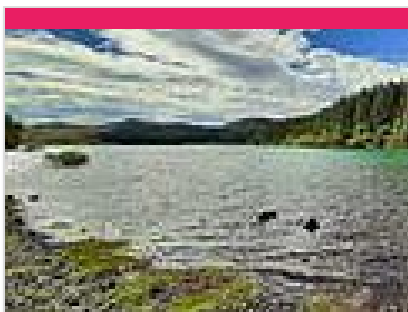
OFFICE DE TOURISME DU MASSIF DU SANCY

WWW.SANCY.COM

MASSIF DU
SANCY



Auvergne France



Lac et Puy de Montcineyre

☎ 04 73 79 52 84

15.1 km
📍 Compains



Né lorsque le volcan de Montcineyre (Mont des Cendres) a barré le cours d'une rivière.



Le Puy de Sancy

☎ 04 73 65 20 21

📄 <https://www.sancy.com/decouvrir/inco>

15.4 km
📍 Mont-Dore



Du haut de ses 1885 m, le Puy de Sancy est le point culminant des monts Dore, situé en Auvergne, dans le département du Puy-de-Dôme.



Les Crêtes du Sancy

☎ 04 73 65 20 21

15.4 km
📍 Mont-Dore



Couronnant la vallée de la Dordogne, les crêtes volcaniques du Sancy offrent un spectaculaire parcours parfois vertigineux situé entre 1400 m et 1886 m d'altitude.



Lac des Bordes

☎ 04 73 79 52 84

Brion

📄 <http://ens.puy-de-dome.fr>

17.5 km
📍 Compains



Situé sur la commune de Compains, à près de 1186 m d'altitude, le Lac des Bordes s'étend sur 14 hectares. Comme posé sur ce vaste paysage du Cézallier.



Cascade de la Barthe

☎ 04 73 22 30 83

La Barthe

17.6 km
📍 Picherande



La cascade de la Barthe, idéale pour se rafraîchir les sens, a trouvé son origine dans l'érosion de la coulée de lave; le ruisseau de Neuffonds y bascule en cascade avant de s'enfoncer dans les bois.

Mes recommandations (suite)

Découvrir le Massif du Sancy

Toutes les activités et Loisirs

OFFICE DE TOURISME DU MASSIF DU SANCY

WWW.SANCY.COM

MASSIF DU
SANCY



Auvergne France



La Banne d'Ordanche

☎ 04 73 65 53 13

17.9 km
📍 Murat-le-Quaire



La Banne d'Ordanche est un sommet volcanique sous forme de culot cratérique en forme de neck, culminant à 1515 m. Il s'est figé il y a quelques 2 millions d'années, avant d'être raboté par les glaciers.



Roc de Courlande

☎ 04 73 21 52 00

18.5 km
📍 Chastreix



Pic en trachy-andésite culminant à 1496 m d'altitude avec vues exceptionnelles.



Lac Chauvet

☎ 04 73 22 30 83
Route de Picherande

18.6 km
📍 Picherande



Le Lac Chauvet 'lieu chauve et déboisé' occupe un cratère de maar basaltique (-15000 ans). Il est en partie comblé par des moraines glaciaires. Il demeure une énigme pour le géologue car les produits d'explosion du cratère n'ont pas été retrouvés.



Réserve Naturelle de Chastreix-Sancy

☎ 04 73 21 41 74
Chastreix Sancy

18.8 km
📍 Chastreix



La Réserve Naturelle de Chastreix-Sancy est un condensé de montagne auvergnate.



Parc Fenestre

☎ 04 73 81 31 00
Parc Fenestre

20.1 km
📍 La Bourboule



Parc paysager de 12 ha, en plein centre ville.

Mes recommandations (suite)

Découvrir le Massif du Sancy

Toutes les activités et Loisirs

OFFICE DE TOURISME DU MASSIF DU SANCY

WWW.SANCY.COM

MASSIF DU
SANCY



Auvergne France



Scénomusée Toinette et Julien

☎ 04 73 81 12 28

106, route de La Banne Cour de la
Mairie

🌐 <http://toinette.com/fr/>

20.6 km
📍 Murat-le-Quaire



Un extraordinaire voyage dans le temps ! Jeux de lumières, musiques, objets animés et effets spéciaux vous plongent dans le quotidien de deux montagnards : Toinette et Julien. Visites sur réservation conseillée sur le site internet.



Architecture du village de montagne de Murat le Quaire

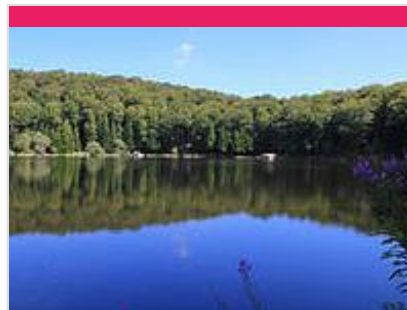
☎ 04 73 65 53 13

Le Bourg

20.6 km
📍 Murat-le-Quaire



Bourg de montagne typique, bâti en pierre de lave et toits de lauzes.



Lac de Gayme

☎ 04 73 22 30 84

21.2 km
📍 Picherande



Lac de Gayme, lac de pêche. Ce lac artificiel a été créé sur une tourbière, 'L'Etang de Gayme' en 1983.



Cascade des Essarts

☎ 04 73 21 52 00

Les Essarts

21.2 km
📍 Chastreix



Très jolie cascade à fleur de rocher.



Cascade d'Entraigues

☎ 04 73 71 92 65

Route de Compains

21.9 km
📍 Égliseneuve-d'Entraigues



La cascade d'Entraigues forme une chute de 18 m de haut, encaissée dans un vallon et entourée par une végétation abondante de fougères et de hêtres.

Mes recommandations (suite)

Découvrir le Massif du Sancy

Toutes les activités et Loisirs

OFFICE DE TOURISME DU MASSIF DU SANCY
WWW.SANCY.COM



La Fontaine de la Godivelle

04 73 79 60 29
Le Bourg

22.0 km
La Godivelle

La Fontaine la plus grande du Puy de Dôme !



Lac d'en Haut

04 73 79 60 29
Le Bourg

22.2 km
La Godivelle

Le lac d'En-Haut est un lac de cratère (44 mètres de profondeur) d'origine volcanique situé à 1 239 mètres d'altitude.



Lac d'en Bas

04 73 79 60 29
Le Bourg
<https://www.decouvrir.parcdesvolcans.fr/>

22.3 km
La Godivelle

Lac de tourbière situé sur le plateau du Cézaillier, à la limite du village de la Godivelle.



Cascade du Moulin d'Arteil

04 73 79 60 29

22.6 km
Espinchal

Jolie petite cascade en centre bourg.



Ferme de Lambres

04 73 87 53 34
Lambres
<http://www.fermedelambres.fr>

3.2 km
Saint-Nectaire

Sur la commune de Saint-Nectaire, venez découvrir la fabrication du fromage saint-nectaire fermier AOP. Toutes nos visites sont guidées, commentées avec dégustation de saint-nectaire (environ 1h)

Mes recommandations (suite)

Découvrir le Massif du Sancy

Toutes les activités et Loisirs

OFFICE DE TOURISME DU MASSIF DU SANCY

WWW.SANCY.COM

MASSIF DU
SANCY



Auvergne France



Les Ruchers du Sancy

☎ 07 68 68 86 94

La Rivière

🌐 <http://www.ruchers-du-sancy.com>

3.3 km
📍 Muroi



L'amour du miel ! Couple d'apiculteur marié avec les abeilles et le miel ! Dans le respect de mère nature et de nos abeilles, vous découvrirez notre passion ! visites pédagogiques ou libre gratuite !



La Ruche Auvergnate

☎ 09 66 42 07 11

Montaleix

🌐 <http://www.la-ruche-auvergnate.com>

8.2 km
📍 Chambon-sur-Lac



LA RUCHE AUVERGNATE, authentique miellerie de montagne. Une famille d'apiculteurs passionnés, vous fait découvrir l'élevage des abeilles, la production de miel ainsi que la confection traditionnelle et artisanale des gourmandises de la Ruche.



Ferme de la Palfichade

☎ 06 11 59 25 10

Vallée de Chaudfour La Palfichade

🌐 <http://www.palfichade.net>

11.1 km
📍 Chambon-sur-Lac



Plantes sauvages du Sancy : activités diverses, exposition, animations, ateliers...



Fleurs Sauvages

☎ 06 64 48 27 65

2 rue de la roche Nité

🌐 <http://www.fleurssauvages.fr>

12.4 km
📍 Valbeleix



Production de miel, tisanes, confitures, sirops, sève de bouleau et cosmétiques naturels Bio et Nature et Progrès. Balade et initiation aux cosmétiques.



La Biscuiterie du Sancy

☎ 04 73 21 67 09

1 place de la République

🌐 <http://www.biscuiterie-du-sancy.com>

14.5 km
📍 Mont-Dore



Fabrication artisanale sur place, biscuits, macarons, madeleines, pains d'épices, spécialités.

Mes recommandations (suite)

Découvrir le Massif du Sancy

Toutes les activités et Loisirs

OFFICE DE TOURISME DU MASSIF DU SANCY

WWW.SANCY.COM



Chèvrerie des Monts Dore

☎ 06 81 52 60 16

Lotissement les Vergnes

🌐 <https://www.chevreriesdesmontsdore.com>

20.3 km

📍 Murat-le-Quaire



7

Ferme pédagogique (participation aux activités de la ferme).



Gaïa Bière du Sancy

☎ 04 73 21 17 24

Lieu-dit Ravel

🌐 <http://www.gaia-biere-du-sancy.com>

21.1 km

📍 Picherande



8

Au coeur du massif découvrez nos bières bio de fabrication artisanale et locale brassée à l'eau de source sous mention nature et Progrès. Visite sur rdv horaires boutique : vac scolaire jeu ven sam hors vac ven sam 15h 18h30

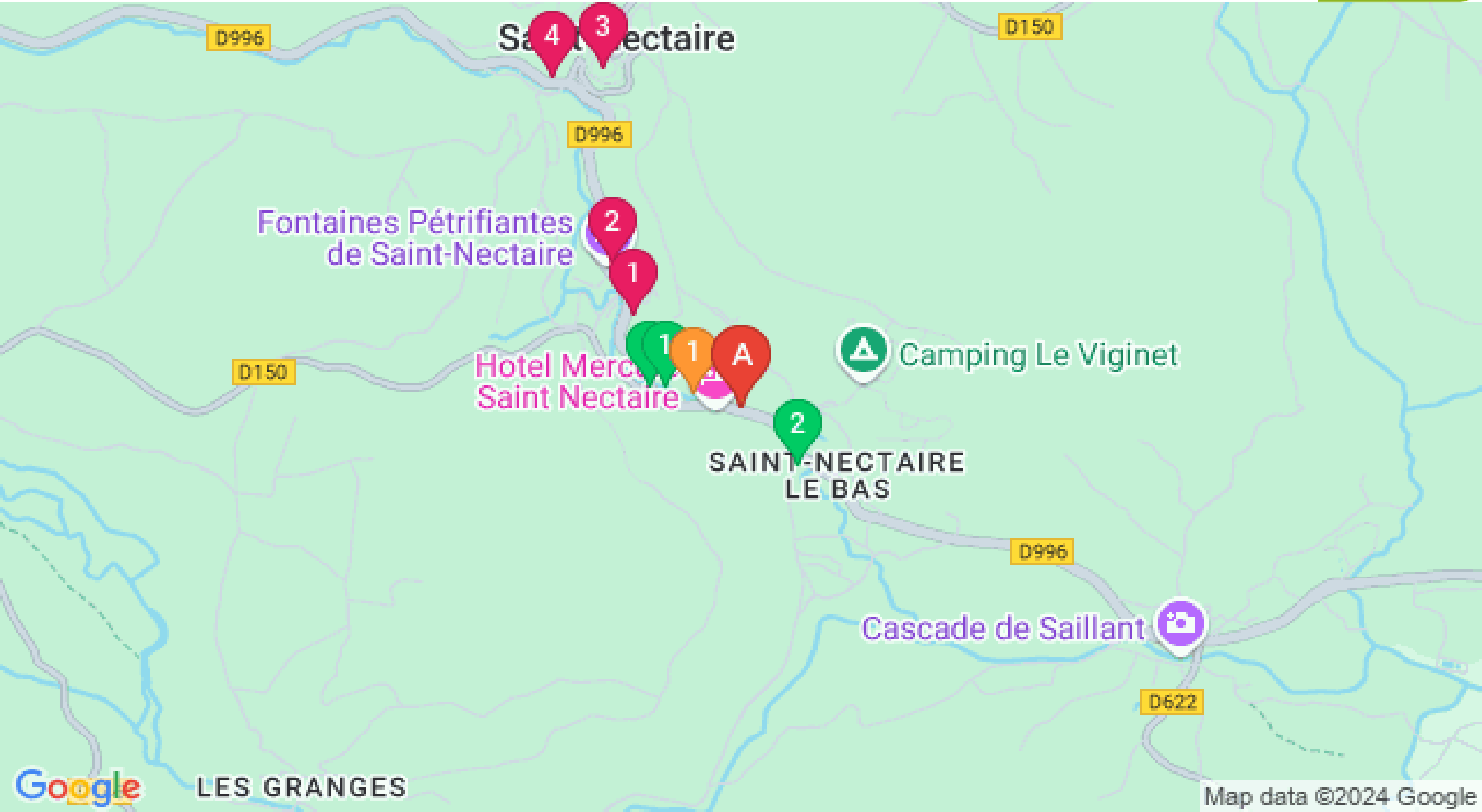
Mes recommandations (suite)

Découvrir le Massif du Sancy

Toutes les activités et Loisirs



OFFICE DE TOURISME DU MASSIF DU SANCY
WWW.SANCY.COM



LES GRANGES

Map data ©2024 Google

: Restaurants : Activités et Loisirs : Nature : Culturel : Dégustations

Mes recommandations (suite)

Découvrir le Massif du Sancy

Toutes les activités et Loisirs

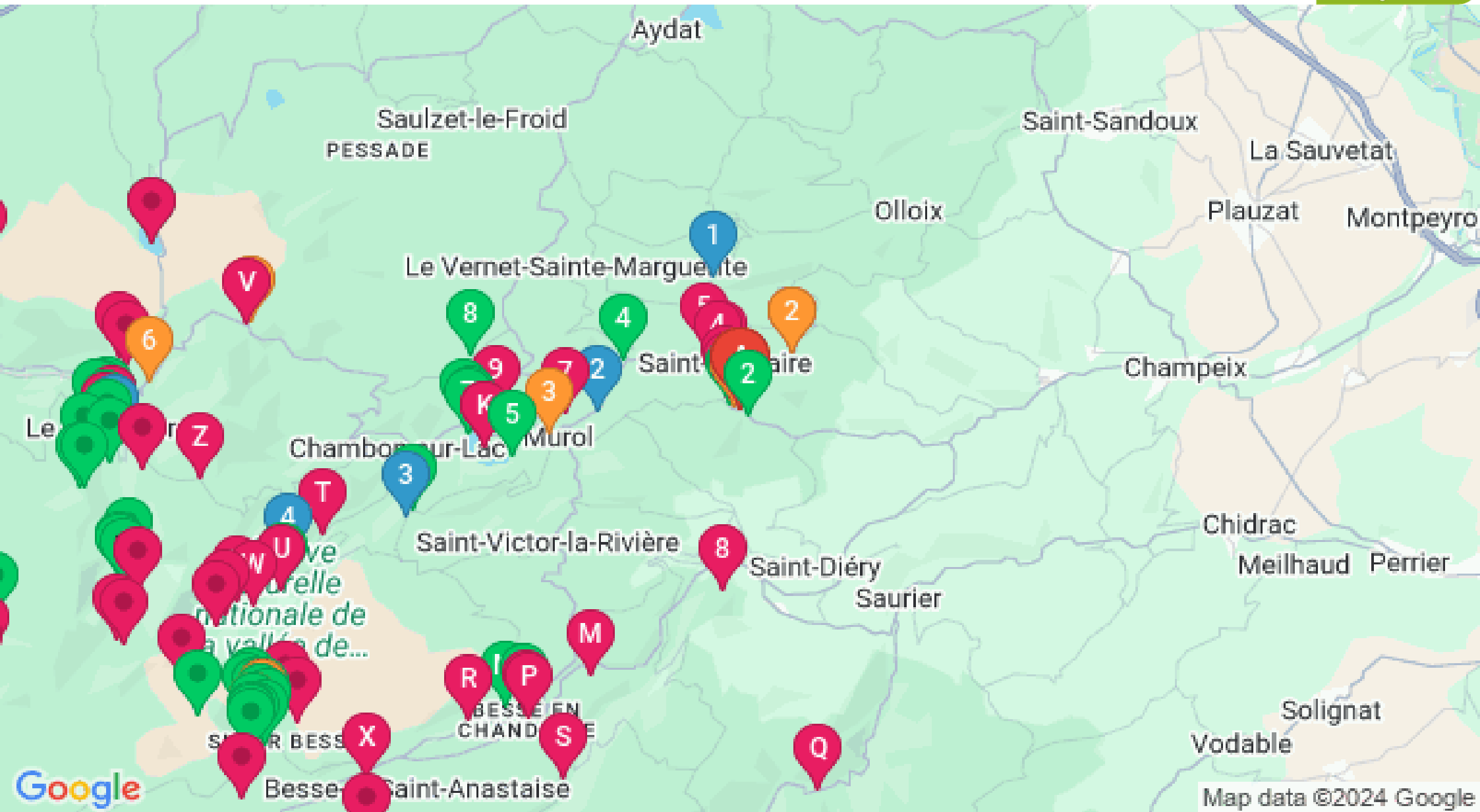
OFFICE DE TOURISME DU MASSIF DU SANCY

WWW.SANCY.COM

MASSIF DU SANCY



Auvergne France



: Restaurants : Activités et Loisirs : Nature : Culturel : Dégustations

Map data ©2024 Google